

# Благоустройство парковой зоны в с. Киселевка Заветинского района Ростовской области.

## Историческая справка.

Поселенцами с. Киселевка основано в конце XIX века. Согласно переписной описи 1897 года численность населения с. Киселевка составила 786 человек, поселилось 784.

Согласно Пятилетию земства Астраханской губернии на 1914 год в с. Киселевка Заветинской волости Черкесского уезда Астраханской губернии численность 280 дворов, проживало 792 души мужского и 783 женского пола.

В 1920 году село включено в состав Кавказской автономной области, в 1925 году передано в состав Самарского округа Северо-Кавказского края.

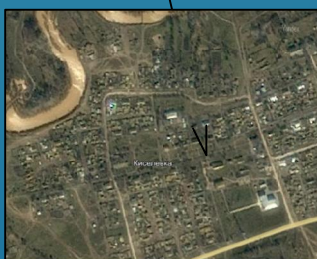
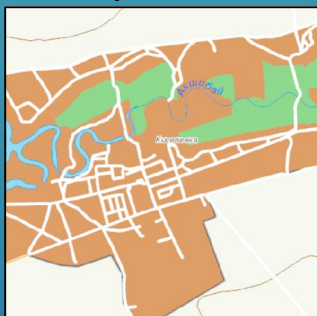
В результате восставшей революции и Гражданской войны население с. Киселевка сократилось.

Согласно переписи населения 1926 года в с. Киселевка обитало проживало 1319 человек, из них 1240 украинцев и 66 казаков.

В годы Великой Отечественной войны с. Киселевка было оккупировано немцами.

Освобождено в результате Кавказской операции (село Самарь-Битово от 28 декабря 1942 года).

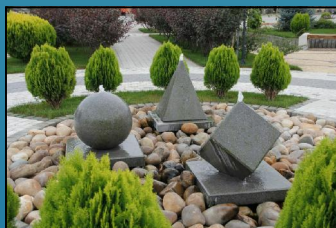
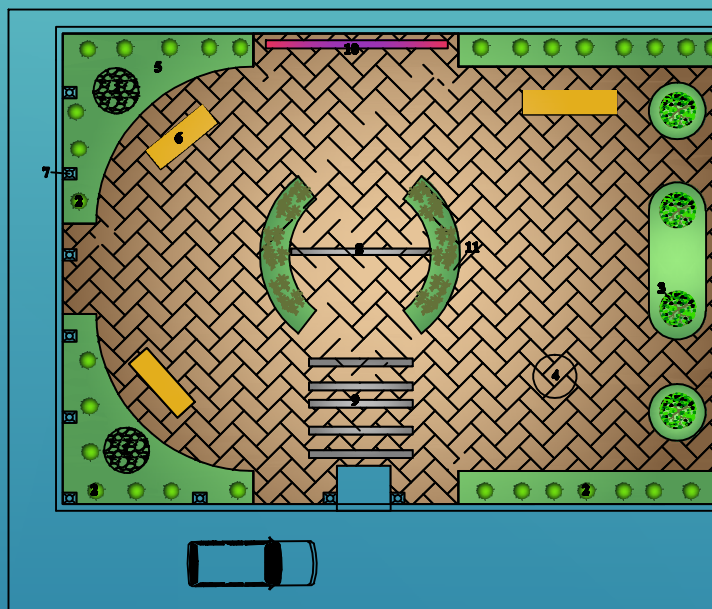
## Ситуационный план



## Благоустроенная территория

## Условные обозначения

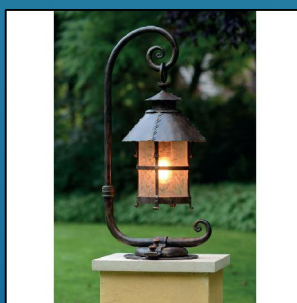
- 1 Клубы с малыми архитектурными элементами
- 2 Кирпичная тул
- 3 Тул
- 4 Навесное покрытие
- 5 Газон
- 6 Лавочки
- 7 Фонтан
- 8 Арка
- 9 Тополь из арки
- 10 Живая изгородь (роза)
- 11 Просточная клубы



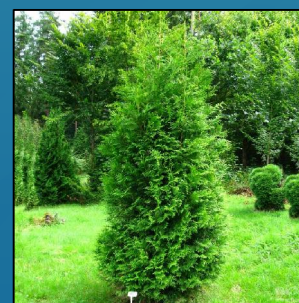
1 Клубы с малыми архитектурными элементами



2 Кирпичная тул



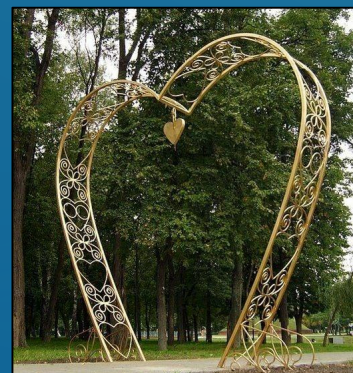
7 Фонтан



3 Тул



10 Живая изгородь (роза)



8 Арка